

# EKERO MOVE

*Design Tollgard & Castellani*

LAMPADA | LAMP

2023



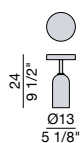
Lampada da tavolo wireless con luce a LED dimmerabile e meccanismo di accensione con pulsante touch posto sulla sommità del diffusore. Base cilindrica in massello di noce canaletta, stelo centrale in metallo in finitura grigio peltro e diffusore in metacrilato. Dotata di cavo per ricarica USB-C. Durata massima della batteria: 6 ore.

Wireless table lamp with dimmable LED light and switch mechanism with touch button on the top of the diffuser. Solid canaletta walnut cylindrical base, central metal stem in grey pewter finish and methacrylate diffuser. Equipped with USB-C charging cable. Maximum battery life: 6 hours.

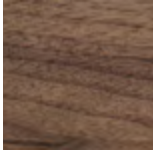
Wireless-Tischleuchte mit dimmbarem LED-Licht und Schaltmechanismus mit Tastschalter an der Oberseite des Diffusors. Zylindrischer Sockel aus massivem Nussbaum-Canaletta, zentraler Metallstiel in zinngrauer Ausführung und Diffusor aus Methacrylat. Ausgestattet mit einem USB-C-Ladekabel. Maximale Akkulaufzeit: 6 Stunden.

Lampe de table sans fil avec éclairage LED dimmable et interrupteur avec touche tactile sur la partie supérieure du diffuseur. Base cylindrique en noyer canaletta massif, jambe centrale en métal en finition gris peltre et diffuseur en méthacrylate. Équipée d'un câble de charge USB-C. Autonomie maximale de la batterie: 6 heures.

Lámpara de sobremesa wireless con luz LED regulable y mecanismo de interruptor con botón táctil en la parte superior del difusor. Base cilíndrica de nogal canaletta macizo, barra central de metal en acabado gris peltre y difusor de metacrilato. Equipada con cable de carga USB-C. Duración máxima de la batería: 6 horas.

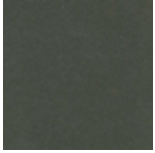


**Essenze** | *Wood*



Noce canaletta  
*Canaletta walnut*

**Metallo** | *Metal*



Grigio Peltro  
*Grey Pewter*

## CARATTERISTICHE LED LED SPECIFICATIONS

3W LED  
2700K - 165 lm - CRI>90

## AUTONOMIA BATTERIA BATTERY LIFE

6 ore - 6 hours

CAVO DI RICARICA  
USB-C INCLUSO  
USB-C CHARGING  
CABLE SUPPLIED

BATTERIA RICARICABILE  
RECHARGEABLE BATTERY  
4,8 V DC - 3200 mAh



Apparecchio costruito in classe 1  
*Protection against accidental contact ensured by Class I insulation*



Apparecchio da interno  
*The appliance is suitable for indoor use only*



Il prodotto è oggetto di raccolta differenziata  
*The product is subject to separate collection*



**ATTENZIONE:** La messa in opera e la sicurezza dell'apparecchio e' garantita dall'osservanza delle norme impianti vigenti e di queste istruzioni, pertanto si raccomanda di consultarle e conservarle.

**CAUTION:** *The installation and safety of the appliance is guaranteed by compliance with the current system standards and with these instructions, therefore it is recommended to consult and keep them.*



**ATTENZIONE:** Tutte le operazioni di montaggio, manutenzione e sostituzione di componenti, vanno eseguite da tecnici specializzati, assicurandosi che la rete di alimentazione elettrica sia disinserita.

**CAUTION:** *All assembly, maintenance and replacement operations must be carried out by specialized technicians, making sure that the power supply network is disconnected. therefore it is recommended to consult and keep them.*



**ATTENZIONE:** Il cavo di alimentazione e tutti i componenti non sono sostituibili dall'utente ma soltanto da tecnici specializzati.

**CAUTION:** *The power cable and all the other parts of the lamp can only be replaced by specialized technicians.*